

即時監控系統資訊交換器

產品概覽

Red Lion 的 DA10D 與 FlexEdge® DA50A 協定閘道器是用於打通工業通訊與協議轉換的完美設備解決方案。它們彌合了不同世代的串列、乙太網路和現場總線設備之間的通訊差距，讓 PLC、馬達驅動器、控制器等設備的寶貴數據不再因不相容的通訊標準而遺失。這兩款設備皆擁有超過 300 個工業驅動程式，並內建了 MQTT 雲端連接器與 OPC UA 伺服器，使用戶可以自由地為應用程式選擇一流的自動化組件，而不受單一供應商的限制，是企業實現工業數據收集與數位轉型的關鍵樞紐。



▲ DA 10D



▲ DA 50D

利用工業資訊的價值

■ 打破設備孤島，無縫整合不同設備

配備多個獨立的串列埠與乙太網路端口，可實現跨廠牌、不同設備之間的無縫通訊。只需一個設備，就能輕鬆管理多個不同廠商的機台，大幅降低系統整合的時間與硬體採購成本。

■ 加速 IIoT 與雲端數位轉型的部署

不需要額外建置昂貴的伺服器，內建的 MQTT 連接器透過簡單的點擊設定，即可將現場數據推送到業界常用的 IIoT 平台 (如 AWS、Azure 等)，加速大數據與人工智慧專案的連接。嵌入式的 OPC UA 伺服器功能，更讓設備能直接與上游的 SCADA 或 ERP 系統收集和交換數據。

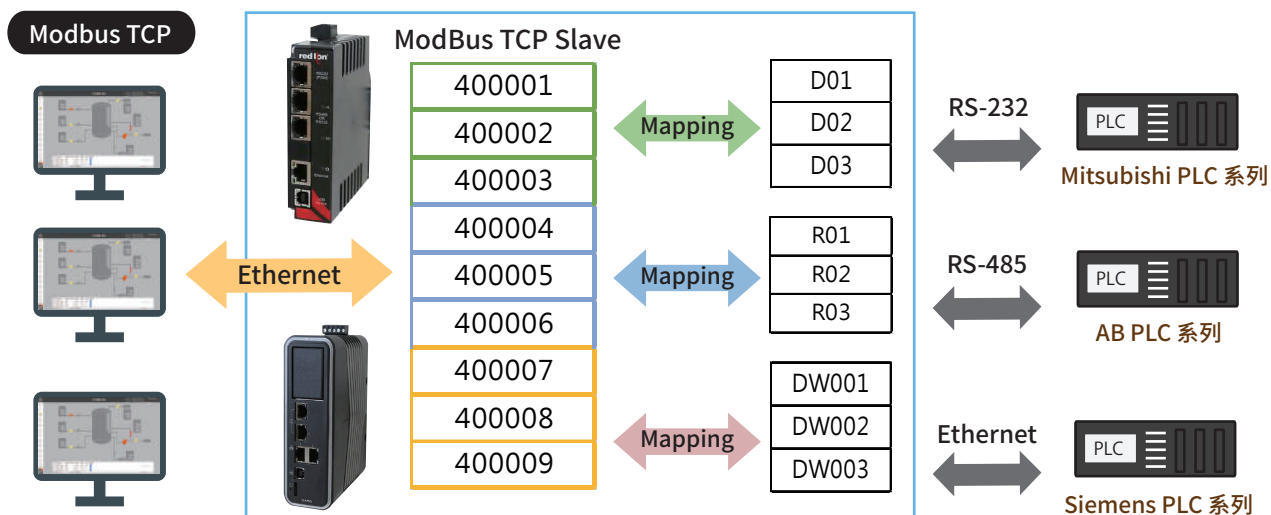


▲ DA 系列內建 MQTT /REST 協定，輕鬆推播至雲端

■ 確保工業現場的穩定與高妥善率

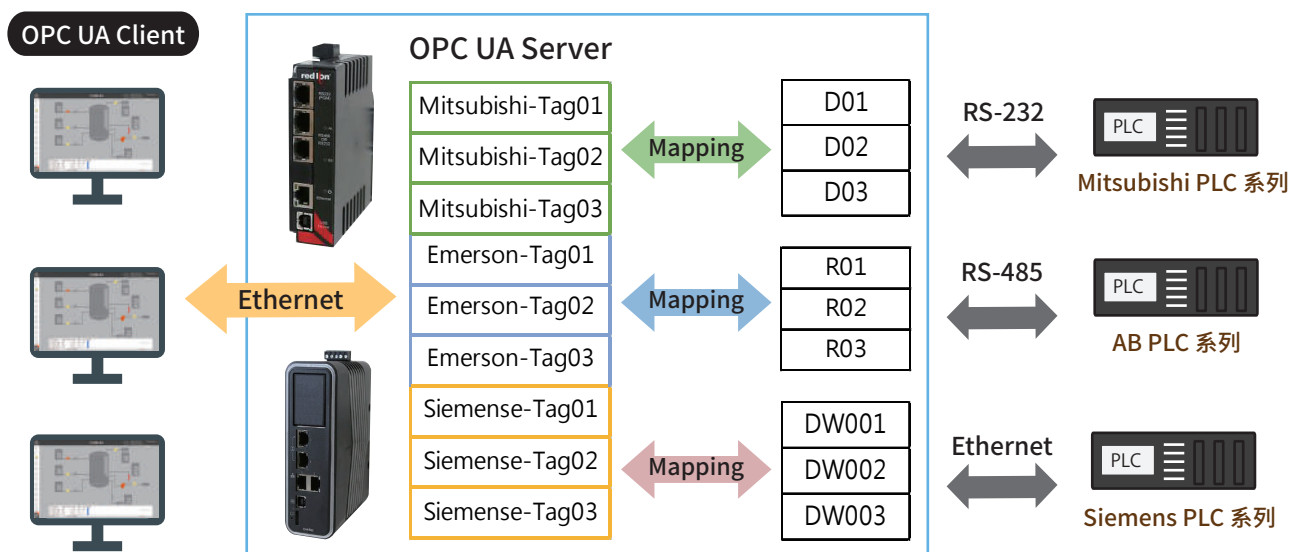
專為嚴苛的工廠與危險環境所設計，具備寬廣的工作溫度範圍、極佳的耐衝擊和抗震動能力，並取得多項工業與防爆認證，確保在惡劣環境中通訊與資料傳輸依然可靠運行。

■ 產品應用架構 - Modbus TCP



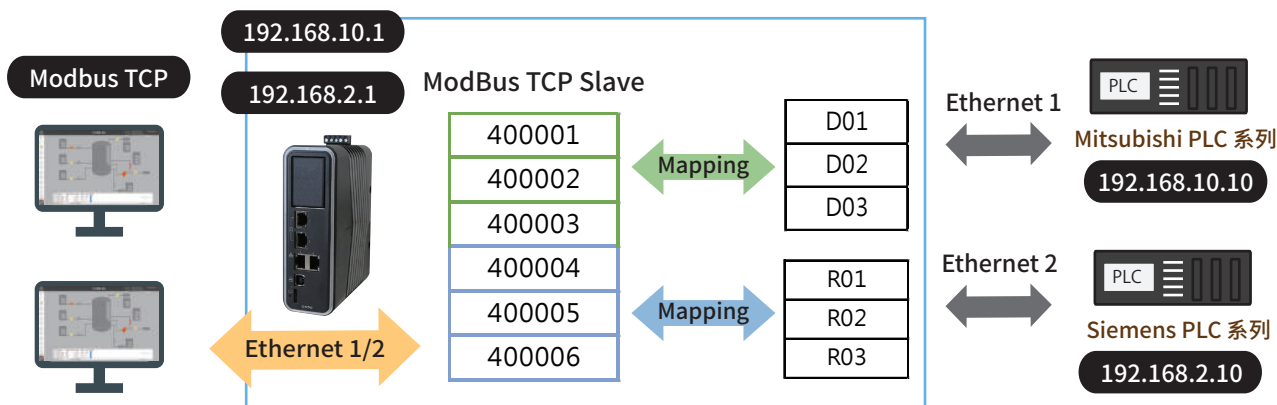
▲ DA 系列具備強大的驅動程式庫與多種通訊埠，可用串列或網路與多種 PLC 進行溝通。

■ 產品應用架構 - OPC UA



▲ 可轉譯成 OPC UA Server，讓 OPC UA Client 連線。

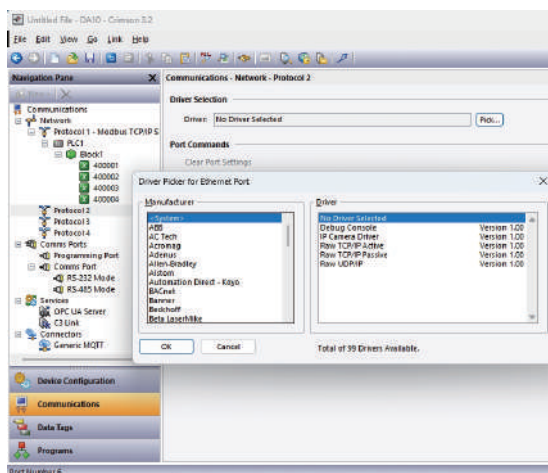
■ 產品應用架構 - 跨網段架構



▲ DA50 內建兩個網卡以及兩個網路孔，可同時連接兩個網段的設備資料。

■ 強大優勢

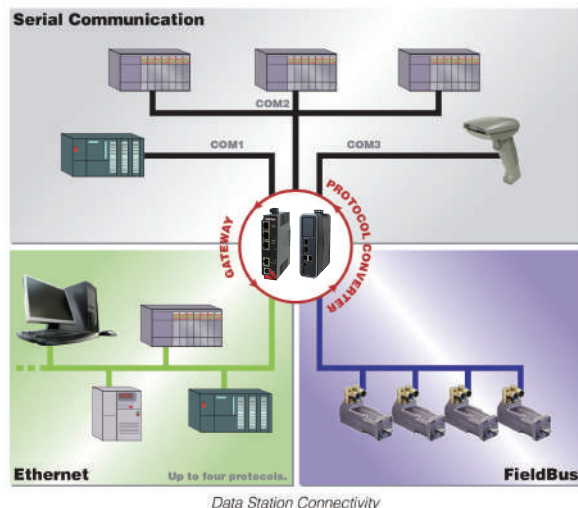
- 將RS232/485/422 連接的設備，轉為 Modbus Ethernet，並且讓多台電腦同時連線
- 內建 300 多種通訊協定設備，不須額外 Driver 費用
- 節省通訊協定所需之驅動程式成本，連接點數無限制
- 免費提供編輯軟體，容易設定及方便維護
- 可讓多個監控系統對同一組 Sensor (例如 Power Meter、Gas Detector，直接並聯原有 RS-232 / RS-485 通訊界面) 讀取資料



各種監控系統可以實現緊密的 LAN 與 WAN 整合

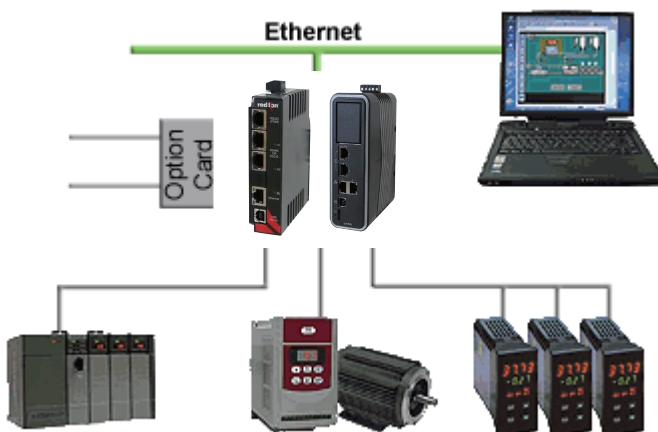
■ 完整的監控系統資訊交換應用，可在同一介面上顯示系統全部設備訊息

即時監控系統資訊交換器是專為各種通訊協定轉換、及資訊管理而設計的工程解決方案。即時監控系統資訊交換器為不同的串列通訊埠，乙太網路和現場擴充設備之間通訊架接了資訊交換橋樑，允許通過這些通訊埠和 PLC、馬達控制器等進行數據通訊，將不同協定標準交換工作完全整合。拖拉式數據交換設定、記錄和繪製功能可以在數秒內完成，例如 GE Vernova PLC 和 AB PLC 之間建立通訊連接。多達 300 個工業驅動程式，可以使你選擇最適合的自動控制產品，不必擔心這些設備之間通訊的障礙。



■ 通過網路整合現有設備，集中監控管理

多數的自動化系統要將既有監控系統整合於同一個網際網路幾乎不容易完成，因為大多數設備採用不同的通訊協定。為此，有時需要全部更換掉這些自動化設備。而即時監控系統資訊交換器可以將既有的 PLC 和控制器的各種協定轉換成統一和開放式標準協定(如MODBUS TCP/IP)。如此可以截取這既有式設備的訊息，而不必再增加昂貴的升級設備成本，或更換掉能正常工作的設備投資。



DA10D 協議轉換與數據收集系統

DA10D Data Station 提供強大的協議轉換和數據收集功能，可從已經淘汰或老式的設備中獲取有價值的數據，並輕鬆地傳輸到工廠端、企業或是雲平台共享。

它支援超過 300 種工業協定，並配備開箱即用的 OPC UA 伺服器功能與 MQTT 連接器，對所有工廠而言，是建構連網系統極具成本效益的基礎組件。



產品特色

1. 領先業界的協議轉換功能
 - 支援 300 多種工業協定
 - 可在串列設備和乙太網路設備之間輕鬆轉換
 - 可輕鬆管理不同廠商的設備
2. 工業環境規格
 - 工作溫度範圍廣泛 (-10°C 至 50°C)
 - 耐衝擊和抗震動能力強
 - 具備 UL 一般工業安全認證
3. 強大的雲端整合能力
 - 內建 MQTT 連接器透過點擊式簡單加速 IIoT 項目
 - 嵌入式 OPC UA 伺服器功能無需單獨的系統硬體
 - 具備 SD 卡插槽，專門用於現場的系統設定資料庫 (Database) 上傳與下載備份

規格

■ 通訊屬性

- USB 裝置連接埠:
 - 1 個 USB Type B 連接埠(隔離式，符合 USB 2.0 Full Speed 規範，僅供設定與診斷)
- 乙太網路連接埠:
 - 1 個 10 BASE-T / 100 BASE-TX RJ45 連接埠 (1500 Vrms 網路隔離)
- 串列埠(Serial Ports):
 - 2 個具備獨立隔離之串列埠(最高 115,200 baud)
 - 1 個 RS232 埠 (RJ12)
 - 1 個 RS232 / RS485 / RS422 共用埠 (RJ45，僅能擇一模式運作)

■ 環境條件

- 工作溫度: -10 °C to 50 °C
- 儲存溫度: -20 °C to 70 °C
- 工作/儲存濕度: 0 to 85 % RH (非冷凝)
- 海拔高度: 最高 2000 公尺
- 撞擊(IEC 60068-2-27 標準): 運轉狀態下 30 g
- 震動(IEC 60068-2-6 標準): 運轉狀態下 5-500 Hz, 2g

■ 電源接線

- 端子類型: 高壓縮籠式彈簧接線端子
- 剝線長度: 0.3 吋 (7.5 mm)
- 線規容量: 12 至 24 AWG (3.31 至 0.20 mm²)，僅限銅線
- 鎖緊扭矩: 4.4-5.3 inch-lbs (0.5-0.6 N-m)

■ 結構與認證

- 外殼與防護: 聚碳酸酯外殼，IP40 防護等級 (僅限室內使用)
- 安裝方式: DIN 軌道安裝 (EN50022 - 35 x 7.5 mm / 35 x 15 mm)
- 重量: 6.8 oz (192.78 g)
- 認證: CE 認證、RoHS 符合性、UL Listed

■ 電源與電池

- 電源需求: 24 VDC ±20%, Class 2 電源
- 功率消耗: 典型功率 1.9 W / 最大功率 3.5 W
- 電池: 鋰鈕扣電池 (標準壽命 5 年)

FlexEdge® DA50A 協定閘道器

FlexEdge® DA50A 是一款智能邊緣自動化平台，專注於提供極致的協議轉換與網路安全功能。其最大的優勢在於「模組化硬體設計」，只需單一設備即可適應不斷發展的網路需求。藉由熱插拔的通訊擴充模組 (Sleds)，您可以快速將關鍵資料移至基於雲端的 IIoT 系統，並透過先進的防火牆與 VPN 功能，安全地保護您的工業網路。



II 3 G Ex ec IIC T4 Gc
DEMKO 20 ATEX 2268X
IECEX UL 20.0007X
UL22UKEX2576X



產品特色

1. 最大的擴充靈活性 (模組化架構)
 - 允許輕鬆添加通訊功能: 透過插入各式通訊擴充模組(Sled)，快速增加 Wi-Fi、蜂巢式網路 (4G LTE)、額外的串列埠和 USB 連接。
 - 適應性強，可隨著未來廠房網路的升級輕鬆調整硬體配置。
2. 值得信賴的網路安全功能
 - 先進的網路功能提供路由、網路位址轉換 (NAT)、狀態偵測防火牆和 VPN 支援，確保資料在傳輸過程中的絕對安全。
 - 支援 RADIUS 身份驗證與加密通訊，保護系統免受未經授權的存取。
3. 強大的設備連接與轉換能力
 - 原生支援超過 300 個工業驅動程式之間最多 4 個同時協定轉換。
 - 將現有設備的傳統協定無縫連接到 OPC UA 和 MQTT 等開放標準。
4. 確保可靠運作的工業防護架構
 - 極端環境的適應力，支援高達 -40 至 75°C 的寬溫工作範圍
 - 具備 HazLoc、UL 1 類 2 區、ATEX / IECEx 等多項國際嚴苛與防爆環境認證
 - 直覺的 LED 狀態環，方便現場人員快速辨識設備狀態。

規格

■ 通訊屬性

- 擴充槽: 1 個 Sled 擴充槽
- USB 裝置連接埠: 1 個獨立 USB Type B 連接埠 (符合 USB 2.0 Full Speed 規範)
- 乙太網路連接埠: 2 個 10BaseT / 100BaseTX RJ45 連接埠 (1500 Vrms 網路隔離)
- 串列埠 (Serial Ports): 2 個具備獨立連接埠隔離之串列埠
 - 1 個 RS232 埠 (RJ12, 最高 115200 Bps)
 - 1 個 RS485 / RS422 埠 (RJ45, 最高 115200 Bps)

■ 記憶體

- 主記憶體: 1 GB 非揮發性 Flash 記憶體
- 擴充記憶卡: microSD 插槽(支援 Class 5 或以上等級, 最高容量 256 GB, FAT32)

■ 電源與電池

- 電源需求：12-24 VDC \pm 15%，Class 2 電源

輸入電壓	12V	24V
DA50A 單機典型功率	2.5W	2.6W
DA50A 單機最大功率	3.0W	3.1W
DA50A 含 Sled 模組最大功率	5.6W	5.7W

- 電池：3 V 鋰鈕扣電池 (標準壽命 5 年)

■ 環境條件 (無 HDMI 機型)

- 工作溫度：-40 °C 至 75 °C
- 儲存溫度：-40 °C 至 85 °C
- 工作/儲存濕度：0 至 85% RH (非冷凝)
- 震動 (IEC 60068-2-6 標準)：運轉狀態下 5-500 Hz, 2 g
- 衝擊 (IEC 60068-2-27 標準)：運轉狀態下 15 g
- 海拔高度：最高 2000 公尺
(IEC/EN 60664-1 安裝類別 II, 污染等級 2)

■ 結構與認證

- 外殼與防護：聚碳酸酯外殼，IP30 防護等級
- 線規容量：DIN 軌道安裝
(EN50022 - 35 x 7.5 mm / 35 x 15 mm)
- 重量：13 oz (404.3 g)
- CE 認證
- 抗擾度：EN 61326-1 工業場所抗擾度
- 工業環境排放標準：IEC/EN 61010-1；
CISPR 11 A 級
- 符合 RoHS 標準
- ATEX 認證 (II 3 G Ex ec IIC T4 Gc)
- DEMKO 20 ATEX 2268X
- IECEx 認證 - IECEx UL 20.0007X
- UKEX 認證 - UL22UKEX2576X
- UL Hazardous
- Rugged IP30 enclosure
- ABS Type Approval for Shipboard Applications

■ 網路功能

- Tunneling：IPsec、GRE 和 Open VPN
- IP：NAT、通訊埠轉發、動態 DNS、DHCP 狀態
偵測防火牆、IP Fallback 和 IP 透明化
- 路由協定：VRRP 封包協定

■ 連接

- 線長度：0.3 英吋 (7.5 毫米)
- 線規容量：12 至 24 AWG (3.31 至 0.20 mm²)
僅限銅線

■ 內建 I/O 介面

- 數位輸出 (DOUT)：
開集極 (Open Collector)，以接地為基準。
絕對最大值 IDC：500 mADC (Vce=750 mVDC)
絕對最大值 VDC：30 VDC (開路電壓)
絕對最小值 VDC：-0.4 VDC (開路電壓)
- 數位輸入 (DIN)：
非隔離式電壓準位，以接地為基準
活躍電壓準位：2.5 VDC 至 30 VDC
非活躍電壓準位：0 VDC 至 1.3 VDC
絕對最小值 VDC：-0.3 VDC
絕對最大值 VDC：33 VDC
5 VDC 時的漏電流 IDC：150 μ ADC
- 類比輸入 (與數位輸入共用)：
非隔離輸入，以接地為基準
解析度：4096 階 (12 位元 ADC)
每階 VDC：9.483 mVDC (full scale level: 38.8 V)
測量精度：2 %
零電壓準位：0 VDC
絕對最小值 VDC：-0.3 VDC
絕對最大值 VDC：33 VDC

DA50A 通訊擴充模組 (Sleds)



- 使用 Crimson® 軟體 (3.2 版或以上) 進行設定
- 由 DA 主機設備供電和進行設定
- 工業等級設計，適用於嚴苛環境
- 支援寬廣的操作溫度範圍
- 簡化的部署架構
- 可於現場安裝

■ 結構與認證

- CE 認證
- EN 61326-1 (工業環境抗擾度)
- CISPR 11 Class A 工業電磁干擾發射標準
- 符合 RoHS 標準
- ATEX 認證 (II 3 G Ex ec IIC T4 Gc)
- IECEx 國際防爆認證 (IECEx UL 20.0007X)
- UKEX 英國防爆認證 (UL22UKEX2576X)
- UL 危險場所認證 (File # E317425)

擴充模組 - DA Serial Port Sled

透過可現場安裝的序列通訊模組 (Serial Sled)，能夠輕鬆為 DA50A 協定閘道器擴充序列埠。提供三種連接埠配置選擇，每個通訊埠皆具備隔離設計，最高可提供 5,000 Vrms 的隔離保護。

三種連接埠配置選擇如下：

- 2 個 RS232 埠
- 2 個 RS485/RS422 埠
- 1 個 RS232 埠 + 1 個 RS485/RS422 埠

產品特色

- 各序列通訊埠皆具備獨立隔離設計
- 支援 RS232、RS485 或混合式配置
- 最高可達 5,000 Vrms 隔離保護
- 支援現場安裝 (Field Installable)



規格

■ 介面規格

- 支援獨立隔離 RS232、RS485/RS422 通訊
- RS232 埠:RJ12 介面
- RS485/RS422 埠:RJ45 介面

■ 電源需求

- 電源由 DA 主機設備供電
- 最大功耗:1.5 W

■ 環境條件

- 操作溫度:-40 ~ 75°C (T_{AMB})
- 儲存溫度:-40 ~ 80°C (T_{AMB})
- 抗震動:5-500 Hz, 2 g (IEC 60068-2-6)
- 抗衝擊:15 g (IEC 60068-2-27)
- 濕度範圍:0 ~ 95% RH (無冷凝)
- 操作海拔:最高 2000 公尺

■ 重量

- 3.1 oz (88 g)

擴充模組 - DA FlexEdge Dual Ethernet Sled



產品特色

- 雙埠 10/100TX 乙太網路通訊
- 工業等級設計，適用於嚴苛環境
- 可避免高成本的系統汰換
- 支援寬廣操作溫度範圍
- 簡化的部署架構
- 支援現場安裝
- 各埠具獨立隔離設計

規格

■ 介面規格

- 兩個 10/100 Base-TX RJ-45 埠，支援自動 MDI/MDI-X
- Ethernet 與控制器之間具獨立隔離設計
- 隔離耐壓:1500 Vrms

■ 電源需求

- 電源由 DA 主機設備供電
- 最大功耗:2.1 W

■ 環境條件

- 操作溫度:-40 ~ 75°C (T_{AMB})
- 儲存溫度:-40 ~ 80°C (T_{AMB})
- 抗震動:5-500 Hz, 2 g (IEC 60068-2-6)
- 抗衝擊:15 g (IEC 60068-2-27)
- 濕度範圍:0 ~ 95% RH (無冷凝)
- 操作海拔:最高 2000 公尺

■ 重量

- 7.05 oz (200 g)

擴充模組 - DA Series FlexEdge Wi-Fi Sled

Wi-Fi Sled 提供 802.11 b/g/n 無線連線能力，採用小型化設計。透過業界標準的 2.4 GHz 頻段支援，可輕鬆實現穩定可靠的無線連接，避免昂貴的全面汰換情況，專為嚴苛的工業環境打造。

Wi-Fi Sled 可支援 Client (用戶端) 模式，由控制器進行管理。



產品特色

- 內建加密功能
- Wi-Fi 無線通訊
- 工業等級設計，適用嚴苛環境
- 簡化的部署架構
- 支援現場安裝

規格

■ 電源需求

- 電源由 DA 主機控制器供應
- 最大功耗: 2.1 W

■ 輸出功率

- Wi-Fi: 20.5 dBm

■ 環境條件

- 操作溫度: -40 ~ 75°C (T_{AMB})
- 儲存溫度: -40 ~ 80°C (T_{AMB})
- 震動 (依 IEC 60068-2-6): 運作中 5-500 Hz, 2 g
- 衝擊 (依 IEC 60068-2-27): 運作中 15 g
- 濕度範圍: 0 ~ 95% RH (無冷凝)
- 操作海拔: 最高 2000 公尺

■ 頻率規格

技術	頻道	頻率
Wi-Fi	1-13	2412-2472MHz

備註: 頻道/頻率限制會依所設定的國家/地區代碼而不同

■ 天線接頭

- 前面板 1 個 RP-SMA 主天線連接埠

■ 重量

- 7.05 oz (200 g)

■ 介面

- Wi-Fi: 1 個 RP-SMA 連接器

■ Wi-Fi 相容性

- TCP/IP; 802.11 b/g/n Wi-Fi MAC 通訊協定

即時監控系統資訊交換器 Protocol list

Manufacturer	Driver Name	Manufacturer	Driver Name
System	Debug Console	BACnet	UDP/IP Master
	IP Camera Driver		UDP/IP Slave
	Raw Serial Port	Baldor	Mint Host
	Raw TCP/IP Active	Banner	PresencePLUS Data
	Raw TCP/IP Passive	Beckhoff	ADS/AMS TCP
	Raw UDP/IP	Beta LaserMike	LaserSpeed UDP
ABB	COMLI Master		LaserSpeed UDP Final Length Mode Slave
	TotalFlow Enhanced Master		LaserSpeed
	TotalFlow Enhanced Serial Master 3.0		LaserSpeed Final Length Mode Slave
	TotalFlow Master	UDP Master (UDP)	
AC Tech	Simple Servo	Bristol babcock BSAP	UDP Slave
	Simple Servo UDP		Extended Serial Master
Acromag	TCP/IP Master		Extended Serial Slave
Adam	4000 Series Module		Serial Master
	4000 Series Modules		Serial Slave
Adenus	Telnet Driver		C3 Link
Allen-Bradley	DF1 Master	CEIA	Ths Metal Detector
	DF1 Master via PCCC/EIP	Contrex	M(L)-Trim/ML-Driver
	DF1 Slave		M-Rotary/M-Cut
	DH485 Master	Cruisair	Temperature Controller
	Encapsulated DF1 Master	CTC	2000 Series Master
	Micro800 Master	CTI	25XX CAMP Master
	Micro800 Master Plus		NITP Serial Master
	Native Tag Addressing		2500/2572/ CAMP TCP/IP Master
	Native Tag via L5K file		NITP TCP/IP Master
	Native Tag via L5K file Enhanced	Danfoss	VLT / FC Series
	Native Tag via L5K file Plus	DNP3 [僅 DA50A 包含]	Enhanced IP Slave
	Ultra 3000		IP Master
Alpha Gear	Ternary		IP Slave
Alstom	ALSPA TCP/IP Master via SRTP		IP Slave w/ Direct Tag Mapping
	ALSPA Master via SNP		Master
	GEM80 ESP J/K Master		Slave
	GEM80 ESP J/K Slave	Slave w/ Direct Tag Mapping	
	GEM80 ESP J/K Program Port Master	Dupline	Mastergenerator via Modbus
	GEM80 ESP TCP/IP Master	Eaton	ELC Master
Animatics	Smart Motor	Elmo	Elmo Drivers
Applied Motion	SCL	EMCO	FP-93
Automation Direct - Koyo	Do-More PLC	Emerson Process	Coriolis Meter TCP/IP Master
B&R	Mininet Serial Driver		FBx000 Series
BACnet	802.3 Master		ROC Protocol Enhanced TCP/IP
	802.3 Slave		ROC Protocol
	MS/TP Master		ROC Protocol Enhanced
	MS/TP Slave	Eurothem	BISYNCH ASCII
		EtherNet/IP	Slave Adaptor

即時監控系統資訊交換器Protocol list

Manufacturer	Driver Name	Manufacturer	Driver Name	
Ez Automation	EZ Master	Matsushita	FP Series	
	EZ TCP/IP Master	Micromod	Extended Modbus	
Fatek	PLC		Micro-DCI	
Festo	FPC,IPC,FEC Series Controller		TCP/IP Master	
FlowCom	Master	Mitsubishi	A/Q/FX Series TCP/IP Master	
Galil	Serial Driver		A/Q/FX Series UCP/IP Master	
	TCP/IP Driver		FX2N Encapsulated TCP/IP Master	
Garmin	NMEA-0183		Q Series TCP/IP Master	
GE	SNP Master	Mitsubishi Electric	A/Q/FX Series PLC - MELSEC	
	SNP-X Mater		FX Series	
	TCP/IP Master via SRTP		MELSEC 4 Series	
Gidding and Lewis	C/E Controller		MELSERVO	
Hardy Instruments	Hardy Link	Modbus	ASCII Slave	
HBM	AED/PW/FIT		Device Gateway	
Hitachi	Hitachi H Series		Encapsulated Master	
Honeywell	IPC 620		RTU Monitor	
	S9000		RTU Slave	
ICP DAS	DCON Serial Master		Univeral Master	
IDEC	Micro 3 Series / ONC		TCP/IP Master	
	MicroSmart TCP/IP Master		TCP/IP Slave	
IFM	ASI Master via CoDeSys SP		Motrona	LECOM Master
ifm Effector	Dualis Object Recongnition Sensor Data		MP Electronics	GTI Series and Similar
IMO	G Series Loader Port	MTS	DDA Master	
	K Series Loader Port		DDA Slave	
	PLC-CNET		Modbus Master	
Indramat	CLC Master	Nidec - Control Techniques	FX Serial Driver	
Intelligent Actuator	Robocylinder/E-Con		Mentor II Master	
	XSEL		Motion Coordinator	
Ircon	Modline		Pre-configured Modbus	
Johnson Controls	MetaSys N2 Slave		Pre-Configured Modbus TCP	
Julabo	Circulator Head		Quantum	
KEB	DIN66019II		Unidrive M Pre-configured Modbus	
	DIN66019II Slave		Unidriver M Pre-configured Modbus TCP	
	DIN66019II TCP/IP Master			
Keyence	KV Series	N-Tron	N-View Monitor	
King	KingBus ACSII	Omni Flow	Modbus Master	
Klockner Moeller	PS4-201		Modbus Master Modicon Compatible	
Kollmorgen	AC Drivers		TCP/IP Modbus Master	
Krohne	Flowmeter IFC020D		TCP/IP Modbus Master Modicon	
Krohne	Flowmeter IFC020D	Omron	G9SP-Series	
Laetus	Barcode Scanner		G9SP-Series via FINS	
Lenze	LECOM-A/B Master		Master via FINS	
LG-LS Industrial Systems	Master-K via CNET		Series C PLC	
Maquire	MLAN	OPC UA	Client	
	MLAN TCP/IP	Pacific Scientific	830 Master	

Manufacturer	Driver Name	Manufacturer	Driver Name	
Panasonic - Matsushita	FP Series - FP MEWTOCOL-COM Master	Siemens	S7 CP243 via ISO TCP/IP Master	
	FP Series - FP MEWTOCOL-COM		S7 Plus Master Driver	
	FP Series - MEWTOCOL-COM-DAT (Binary)		S7 TCP/IP Master with TIA S7 Tag Import	
	FP 7 MEWTOCOL-COM TCP/IP Master		TI 500 Series TCP/IP Master	
Parker	Acroloop Motion Controller	SMA	Data Master	
	Acroloop TCP/IP Master	SMC	LC8	
	Compumotor 6K Master	SNMP	SNMP Agent	
	Compumotor 6K TCP/IP Master	SPI	Tributary Station	
Pason	WITS	SquareD	SYMAX	
Phoenix Contact	nanoLC	SSD Drivers	590 (Old Style)	
	nanoLC TCP		590+	
PLC Direct Koyo	DirectNet		631	
	EBC UDP/IP Master		635/637	
	ECOM UDP/IP Master		690+/650v	
	K Sequence		890 - RTNX	
PPT Vision	IMPACT Inspection Builder HTTP Master		Stiebel Eltron	WPMII
Quicksilver	Quicksilver Master		Toshiba	Series PLC
Red Lion	E3 Master	T2 PLC Master		
	E3 Master TCP/IP	Unitronics	Master	
	PM50 Master		PCOM ASCII Master	
	PM50 Master TCP/IP		PCOM Binary Master	
	Plant Floor Marquee		PCOM ASCII TCP/IP Master	
	RLC Instrument		PCOM Binary TCP/IP Master	
Rexroth Indramat	Ecodrive	Yamaha	RCX Series	
	SIS		TS Series	
Schneider	PLC via Modbus		RCX Series TCP/IP Master	
	PLC via Modbus TCP/IP	Yaskawa	AC Drivers	
Schneider - Telemecanique	Uni-Telway Master		FSP Driver	
	Uni-Telway Slave		Legend/SMC 3010	
SEW	MOVILINK A Master		MP Series Controller	
	MOVILINK B Master		NS600 Indexer	
Siemens	S5 via AS511 Version 1.04		Series 7 Inverters	
	S5 via AS511 Version 2.04		SGDH	
	S7 via MPI Adapter		TCP/IP Master (Legacy Only)	
	S7 via PPI Version 1.03		TCP/IP Memobus Master	
	S7 via PPI Version 2.0		TCP/IP MP2000iec	
	TI-500 Series Version 1.03	TCP/IP MP3000iec Series		
	TI-500 Series Version 2.0	TCP/IP Series 7		
	USS Drivers	TCP/IP Universal SMC Master		
	S5 AS511 via TCP/IP Version 1.04	Universal SMC		
	S5 AS511 via TCP/IP Version 2.02	YET	Xtra Driver	
S7 300/400 TCP/IP Master	Yokogawa	FA-M3 PLC TCP/IP Master		